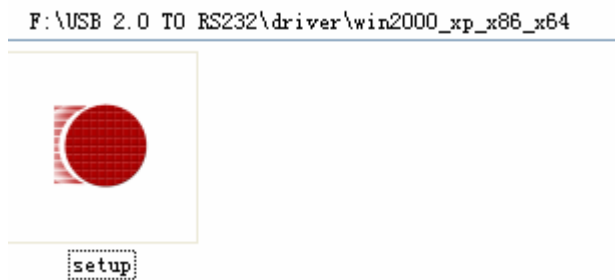


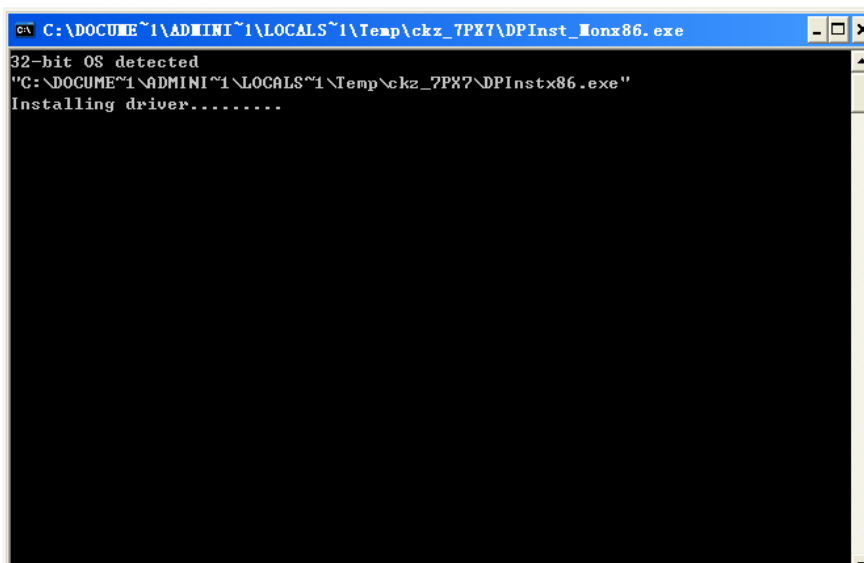
歡迎使用

要使用本產品，需先安裝此產品的驅動程式。請按照以下步驟和安裝畫面進行驅動之安裝：

- 1、將產品配套驅動光盤放入光驅(如有自動播放，可選擇“退出”將其關閉)
- 2、打開光碟 “USB 2.0 To Rs232\Driver\windos 2000_xp_x86_x64 裏驅動程式，如下圖



- 3、雙擊 “setup.exe” 文件進程式安裝，會出現如下提示：



- 4、等待程式安裝自動完成，直到以上安裝畫面自動消失
- 5、將產品 “USB 2.0 To Rs232 連接到電腦的 USB 介面，系統會找到此設備的 COM 埠



6、系統自動搜索驅動程式，等待系統提示您的硬體已正確安裝，您就可以使用了，如下圖：



7、要查看安裝後的設備，可以在“我的電腦”上點擊滑鼠右鍵，在彈出的功能表上點擊“內容”（即屬性）



8、在打開的“系統內容”（系統屬性）對話方塊中，單擊“硬體”選項卡中的“裝置管理員”按鈕



9、可以在打開的“設備管理器”中看到所安裝的硬體，如下圖



附：

如果您安裝驅動程式後，在“設備管理器”中只看到 USB Serial Converter, 看不到新增的 COM 埠，如下圖所示，請繼續後面的操作



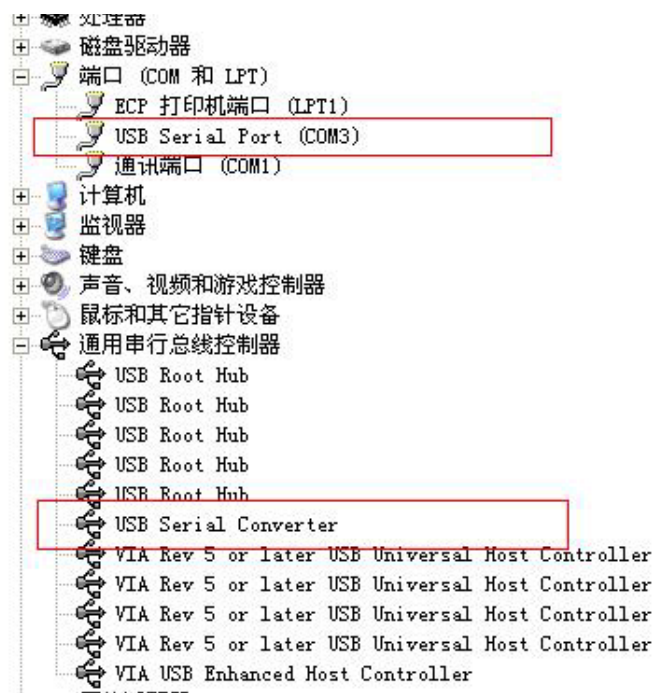
附 1：在打開的“設備管理器”中，用滑鼠右鍵點擊“USB Serial Converter”，在彈出的功能表中選擇“屬性”



附 2：在打開的對話框中選中“Load VCP”，點擊“確定”



附 3：從電腦 USB 埠拔出 USB 2.0 TO RS232 設備，再重新插入原 USB 埠後即可在“設備管理器”中看到新增的 COM 埠了，如下圖：



恭喜：硬體安裝成功！

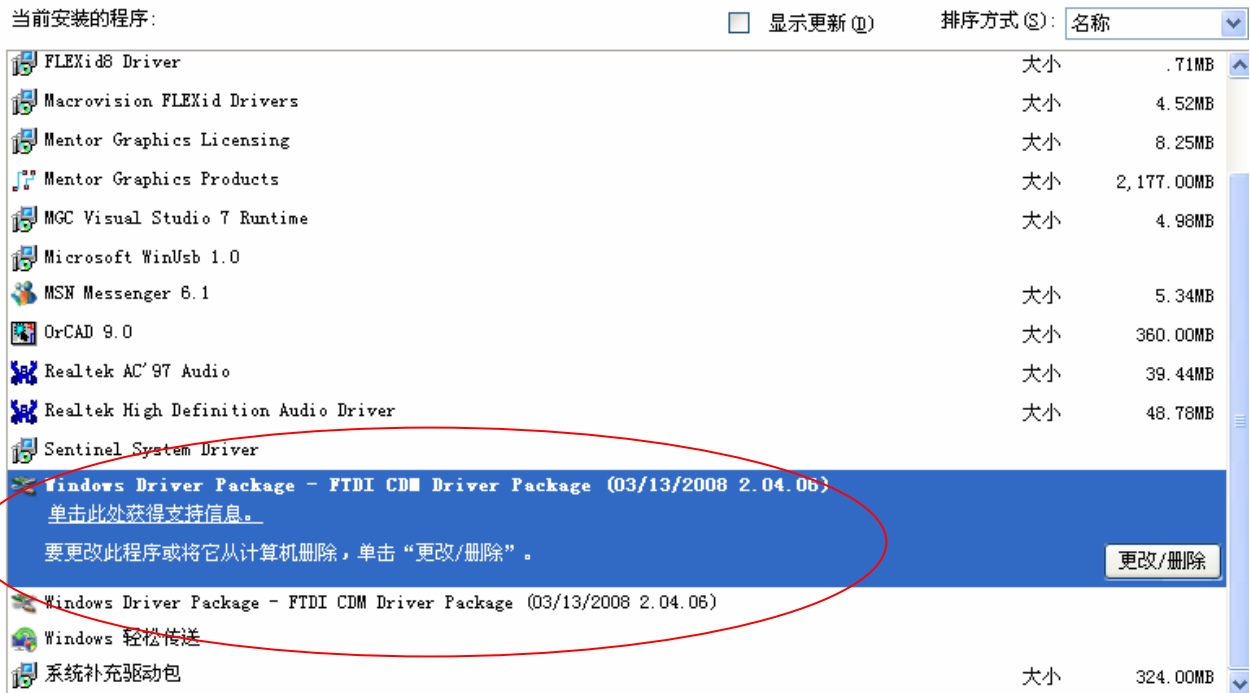
移除驅動程式

1. 打開電腦系統的“控制面板-----添加或刪除程式”在程式裏找出有

Windows Driver Package--- FTDI CDM Driver Package (03/13/2008 2.04.06)

Windows Driver Package--- FTDI CDM Driver Package (03/13/2008 2.04.06)

”2 個程式,如圖：

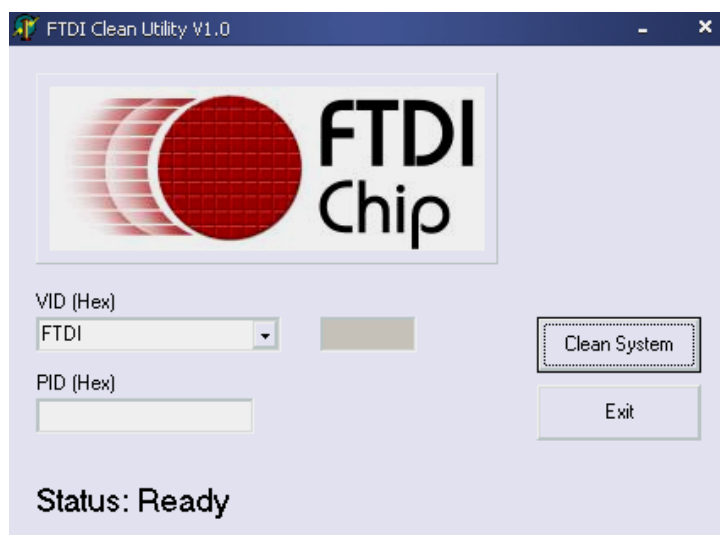


2. 用滑鼠選種以上程式，然後點擊“刪除”按鈕，移除安裝程式。

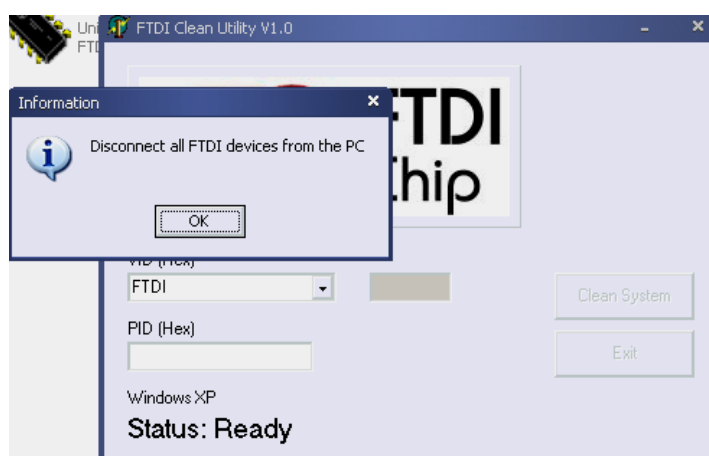
3. 再打開光碟 “usb2.0 To Rs232 cable/converter\driver\FTClen 卸載程式



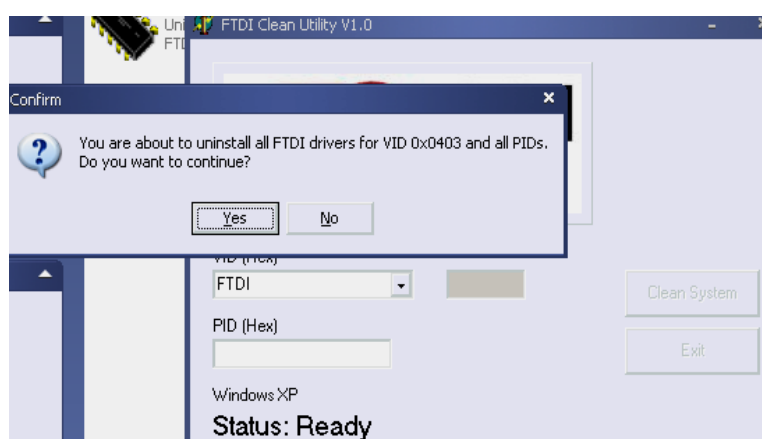
4. 用滑鼠雙擊“FTClen”執行程式，出現以下圖示：



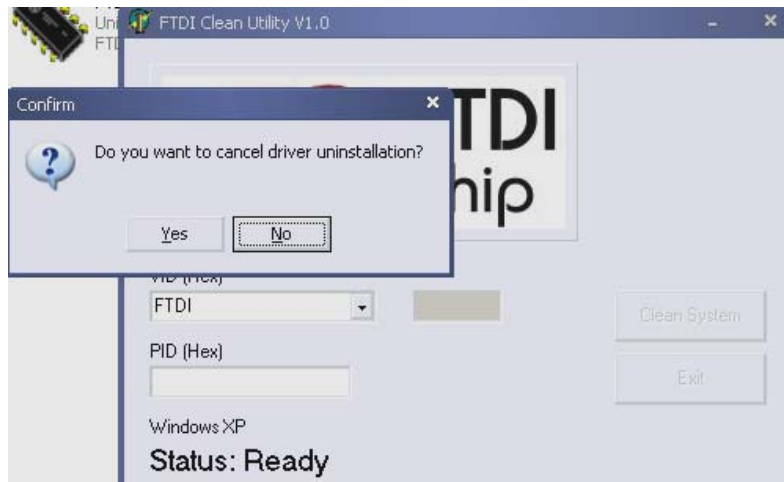
5，點擊“Clean System”按鈕，出現以下提示：



6，確認 USB2.0 To Rs232 沒有和電腦連接，點擊“OK”按鈕，出現如下圖示：然後點擊“Yes”按鈕



7，點擊“No”，確認你要移除安裝驅動程式，如圖提示：



8, 等待安裝程式卸載完成，出現如圖提示，表示卸載程式成功

